

Приложение 1

Перечень земельных участков, в отношении которых устанавливается публичный сервитут

Адрес или описание местоположения земельного участка	Кадастровый номер
обл. Ленинградская, р-н Приозерский, Раздольевское сельское поселение, ЗАО ПЗ Раздолье	47:03:0000000:212
Российская Федерация, Ленинградская область, Приозерский муниципальный район, Сосновское сельское поселение, п. Сосново, ул. Ленинградская, участок 231	47:03:1207005:1027
Ленинградская область, Приозерский район, Сосновское сельское поселение, п. Сосново	47:03:1207005:840
Ленинградская область, Приозерский муниципальный район, Сосновское сельское поселение, поселок Сосново, автомобильная дорога общего пользования регионального значения «Ушково - Гравийное» учетный номер 41А-025	47:03:0000000:21741
Ленинградская область, Приозерский муниципальный район, Сосновское сельское поселение, поселок Сосново, автомобильная дорога общего пользования регионального значения Ушково - Гравийное учетный номер 41А-025	47:03:0000000:21773
Ленинградская область, Приозерский район, Сосновское сельское поселение, поселок Сосново	47:03:1207005:968
обл. Ленинградская, р-н Приозерский, с/пос. Сосновское, п. Сосново, ул. Набережная, дом 68	47:03:1209002:144
Ленинградская область, Приозерский район, Сосновское сельское поселение, пос. Сосново	47:03:1209002:348
Ленинградская область, Приозерский район, Сосновское сельское поселение, пос. Сосново	47:03:1209002:180
Ленинградская область, Приозерский район, Сосновское сельское поселение, пос. Сосново	47:03:1209002:349
Ленинградская область, Приозерский район, Сосновское сельское поселение, пос. Сосново	47:03:1209002:347
Российская Федерация, Ленинградская область, Приозерский муниципальный район, Сосновское сельское поселение, поселок Сосново	47:03:1209002:1316
Ленинградская область, Приозерский район, пос. Сосново	47:03:1209002:883
Российская Федерация, Ленинградская область, Приозерский муниципальный район, Сосновское сельское поселение, поселок Сосново	47:03:1209002:1317
Российская Федерация, Ленинградская область, Приозерский муниципальный район, посёлок Сосново	47:03:1209002:1347
Российская Федерация, Ленинградская область, Приозерский муниципальный район, посёлок Сосново	47:03:1209002:1346
Ленинградская область, Приозерский район, поселок Сосново	47:03:1209002:872
Российская Федерация, Ленинградская область, Приозерский район, Сосновское сельское поселение.	47:03:1209002:1363
Российская Федерация, Ленинградская область, Приозерский район, Сосновское сельское поселение	47:03:1209002:1362

Российская Федерация, Ленинградская область, Приозерский район, Сосновское сельское поселение.	47:03:1209002:1244
Российская Федерация, Ленинградская область, Приозерский район, Сосновское сельское поселение.	47:03:1209002:1233
Российская Федерация, Ленинградская область, Приозерский район, Сосновское сельское поселение	47:03:1209002:1234
Российская Федерация, Ленинградская область, Приозерский район, Сосновское сельское поселение	47:03:1209002:1246
Российская Федерация, Ленинградская область, Приозерский район, Сосновское сельское поселение	47:03:1209002:1247
Ленинградская область, Приозерский район, Сосновское сельское поселение, массив Иваново, СНТ Иваново-Д, уч. 7	47:03:1219001:126
Ленинградская область, Приозерский район, Сосновское сельское поселение, массив Иваново, СНТ Иваново Д, уч. 8	47:03:1219001:8
обл. Ленинградская, р-н Приозерский, с/пос. Сосновское, массив Иваново, СНТ Иваново-Д	47:03:1219001:100
обл. Ленинградская, р-н Приозерский, с/пос. Сосновское, массив Иваново, СНТ Иваново-Д, уч. № 15	47:03:1219001:15
обл. Ленинградская, р-н Приозерский, с/п Сосновское, массив Иваново, СНТ Иваново-Д, уч. 27	47:03:1219001:27
обл. Ленинградская, р-н Приозерский, с/пос. Сосновское, массив Иваново, СНТ Иваново-Д, уч.97	47:03:1219001:99
Российская Федерация, Ленинградская область, Приозерский муниципальный район, Сосновское сельское поселение, территория ТСН Иваново массива Иваново, земельный участок №16	47:03:1219001:16
обл. Ленинградская, р-н Приозерский, с/п Сосновское, массив Иваново, СНТ Иваново-Д, уч. 26	47:03:1219001:26
Ленинградская область, Приозерский район, Сосновское сельское поселение, массив Иваново, СНТ Иваново-Д, уч. № 91	47:03:1219001:91
Ленинградская область, Приозерский район, Сосновское сельское поселение, д. Иваново, ул. Ивановская, участок №1	47:03:1209002:419
Российская Федерация, Ленинградская область, Приозерский муниципальный район, Сосновское сельское поселение, д. Иваново, ул. Ивановская, жилой дом № 1а	47:03:1209002:423
Российская Федерация, Ленинградская область, Приозерский муниципальный район, Сосновское сельское поселение, д. Иваново, ул. Ивановская, уч. № 4	47:03:1209002:421
Ленинградская область, Приозерский район, Сосновское сельское поселение, п. Сосново	47:03:1209002:176
Российская Федерация, Ленинградская область, Приозерский муниципальный район, Сосновское сельское поселение, д. Иваново, ул. Придорожная, участок №38б	47:03:1209002:457
Российская Федерация, Ленинградская область, Приозерский муниципальный район, Сосновское сельское поселение, д. Иваново, улица Придорожная, земельный участок № 6б	47:03:1209002:877

Ленинградская область, Приозерский район, д. Иваново	47:03:1209002:506
обл. Ленинградская, р-н Приозерский, с/п Сосновское, д. Иваново	47:03:1209002:54
Российская Федерация, Ленинградская область, Приозерский муниципальный район, Сосновское сельское поселение, д. Иваново, ул. Придорожная, земельный участок № 82	47:03:1209002:1353
Ленинградская область, Приозерский район, Сосновское сельское поселение, д. Иваново	47:03:1209002:13
Ленинградская область, Приозерский район, Сосновское сельское поселение, д. Иваново	47:03:1209002:75
Ленинградская область, Приозерский муниципальный район, Сосновское сельское поселение, д. Иваново	47:03:1209002:76
Ленинградская область, Приозерский муниципальный район, Сосновское сельское поселение, дер. Иваново	47:03:1209002:70
Ленинградская область, Приозерский район, Сосновское сельское поселение, пос. Платформа 69 км	47:03:1209002:187
Ленинградская область, Приозерский район, Сосновское сельское поселение, пос. Платформа 69 км	47:03:1209002:189
Ленинградская область, Приозерский район, Сосновское сельское поселение, пос. Платформа 69 км	47:03:1209002:188
Российская Федерация, Ленинградская область, Приозерский муниципальный район, Сосновское сельское поселение, п. Платформа 69-й км, улица Всесезонная, земельный участок №1	47:03:1209002:183
Ленинградская область, Приозерский район, Сосновское сельское поселение, пос. Платформа 69 км	47:03:1209002:184
Ленинградская область, Приозерский район, Сосновское сельское поселение, пос. Платформа 69 км	47:03:1209002:185
Ленинградская область, Приозерский район, Сосновское сельское поселение, пос. Платформа 69 км	47:03:1209002:186
Ленинградская область, Приозерский муниципальный район, Сосновское сельское поселение, пос. пл. 69	47:03:1211002:244
Ленинградская область, Приозерский район, Сосновское сельское поселение, вблизи д.Иваново, ДНТ Черничное, уч. № 1	47:03:1211002:198
Ленинградская область, Приозерский район, Сосновское сельское поселение, вблизи д. Иваново, ДНТ Черничное	47:03:1211002:221
Ленинградская область, Приозерский район, Приозерское лесничество - филиал ЛОГУ Ленобллес, Сосновское участковое лесничество, квартал 57(ч)	47:03:1200000:32
обл. Ленинградская, р-н Приозерский, с/пос. Сосновское, вблизи д.Иваново, ДНТ Черничное, уч. № 32	47:03:1211002:188
обл. Ленинградская, р-н Приозерский, с/пос. Сосновское, вблизи д.Иваново, ДНТ Черничное, уч. № 6	47:03:1211002:208
обл. Ленинградская, р-н Приозерский, с/пос. Сосновское, вблизи д.Иваново, ДНТ Черничное	47:03:1211002:197
обл. Ленинградская, р-н Приозерский, с/пос. Сосновское, вблизи д.Иваново, ДНТ Черничное, уч. №	47:03:1211002:212

8	
Российская Федерация, Ленинградская область, Приозерский район, вблизи д. Иваново, ДНТ Черничное	47:03:1211002:1438
обл. Ленинградская, р-н Приозерский, с/пос. Сосновское, вблизи д.Иваново, ДНТ Черничное, уч. № 12	47:03:1211002:219
Ленинградская область, Приозерский район, Сосновское сельское поселение, вблизи дер.Иваново, ДНТ Черничное, уч. № 14	47:03:1211002:201
Ленинградская область, Приозерский муниципальный район, Сосновское сельское поселение, вблизи д.Иваново, ДНТ Черничное, уч.№ 16	47:03:1211002:204
обл. Ленинградская, р-н Приозерский, с/пос. Сосновское, вблизи д.Иваново, ДНТ Черничное, уч. № 18	47:03:1211002:209
обл. Ленинградская, р-н Приозерский, с/пос. Сосновское, вблизи д.Иваново, ДНТ Черничное, уч. №20	47:03:1211002:214
Ленинградская область, Приозерский район, Сосновское сельское поселение, ДНТ Черничное	47:03:1211002:1384
Ленинградская область, Приозерский район, Сосновское сельское поселение, ДНТ Черничное	47:03:1211002:1385
Ленинградская область, Приозерский район, Сосновское сельское поселение, ДНТ Черничное	47:03:1211002:1386
Российская Федерация, Ленинградская область, Приозерский муниципальный район, Сосновское сельское поселение, массив Орехово 67-69 км, СНТ Севкабель	47:03:1230001:248
Ленинградская область, Приозерский район, Сосновское сельское поселение, вблизи д. Орехово	47:03:1211002:1413
Ленинградская область, р-н. Приозерский	47:03:1211002:1049
Ленинградская область, Приозерский район, Сосновское сельское поселение, вблизи д. Орехово	47:03:1211002:1414
Ленинградская область, р-н. Приозерский	47:03:1211002:1048
обл. Ленинградская, р-н Приозерский, с/пос. Сосновское, вблизи дер.Орехово, уч.№ 250 ч.1	47:03:1211002:237
обл. Ленинградская, р-н Приозерский, с/пос. Сосновское, вблизи д.Орехово, уч.Орехово, уч. №248	47:03:1211002:242
Ленинградская область, Приозерский район, Сосновское сельское поселение, вблизи деревни Орехово, уч. «Орехово».	47:03:1211002:263
Ленинградская область, р-н. Приозерский	47:03:1211002:1052
Ленинградская область, Приозерский район, Сосновское сельское поселение, вблизи дер.Орехово	47:03:1211002:981
Ленинградская область, р-н. Приозерский	47:03:1211002:1051
Ленинградская область, Приозерский район, Сосновское сельское поселение, вблизи дер.Орехово	47:03:1211002:980
Ленинградская область, Приозерский район, Сосновское сельское поселение, вблизи дер.Орехово	47:03:1211002:979
Российская Федерация, Ленинградская область, Приозерский муниципальный район, Сосновское сельское поселение, вблизи дер. Орехово.	47:03:1211002:1426
Ленинградская область, Приозерский район, Сосновское сельское поселение, вблизи дер.Орехово	47:03:1211002:978

Ленинградская область, Приозерский район, Сосновское сельское поселение, вблизи дер.Орехово	47:03:1211002:977
Ленинградская область, Приозерский район, Сосновское сельское поселение, вблизи дер.Орехово	47:03:1211002:976
Ленинградская область, Приозерский район, Сосновское сельское поселение, вблизи дер.Орехово	47:03:1211002:975
Ленинградская область, Приозерский район, Сосновское сельское поселение, вблизи дер.Орехово	47:03:1211002:974
Ленинградская область, Приозерский район, Сосновское сельское поселение, вблизи дер.Орехово	47:03:1211002:973
Ленинградская область, Приозерский район, Сосновское сельское поселение, вблизи дер.Орехово	47:03:1211002:972
Ленинградская область, Приозерский район, Сосновское сельское поселение, вблизи дер.Орехово	47:03:1211002:971
Российская Федерация, Ленинградская область, Приозерский район, Сосновское сельское поселение	47:03:1211002:1101
Ленинградская область, р-н. Приозерский	47:03:1211002:1053
обл. Ленинградская, р-н Приозерский, с/пос. Сосновское, массив Орехово 67-69 км, СНТ Энергия, уч. № 17	47:03:1244001:17
Ленинградская область, Приозерский муниципальный район, Сосновское сельское поселение, массив Орехово 67-69 км, СНТ Энергия	47:03:1244001:25
обл. Ленинградская, р-н Приозерский, с/п Сосновское, массив Орехово 67-69 км, СНТ Энергия	47:03:1244001:22
Ленинградская область, Приозерский район, Сосновское сельское поселение, тер. массив Орехово 67-69 км, СНТ Энергия, уч. 6а	47:03:1244001:21
обл. Ленинградская, р-н Приозерский, с/п Сосновское, вблизи д. Орехово, участок № 7, ДНП Маяк	47:03:1211002:156
обл. Ленинградская, р-н Приозерский, с/пос. Сосновское, вблизи дер.Орехово, уч.№ 256	47:03:1211002:232
обл. Ленинградская, р-н Приозерский, с/пос. Сосновское, вблизи дер.Орехово, уч.№ 257	47:03:1211002:226
обл. Ленинградская, р-н Приозерский, с/пос. Сосновское, вблизи дер.Орехово, уч.№ 258	47:03:1211002:231
Ленинградская область, Приозерский район, Сосновское сельское поселение, массив Орехово 67-69 км, СНТ Клен, уч. № 305	47:03:1248004:33
обл. Ленинградская, р-н Приозерский, с/пос. Сосновское, вблизи дер.Орехово, уч.№ 260	47:03:1211002:227
Российская Федерация, с/п Сосновское, тер. вблизи дер.Орехово, кв. уч.№ 259	47:03:1211002:1104
Ленинградская область, Приозерский район, Сосновское сельское поселение, д. Орехово	47:03:1211002:96
Ленинградская область, Приозерский муниципальный район, Сосновское сельское поселение, массив Орехово 67-69, СНТ Золотой Колос, участок № 242	47:03:1250002:37
Ленинградская область, Всеволожский муниципальный район, Всеволожское лесничество, Ореховское участковое лесничество, квартал № 12 (части выделов 30, 34, 36, 37), квартал № 21 (части выделов 5, 11, 43, 45)	47:07:0155002:59
Ленинградская область, Приозерский район, МО Приозерский район Ленинградской области, уч. 1 км.	47:03:1212001:47 (входящий в ЕЗП 47:03:0000000:2)

62+900 - км. 67+300	
обл. Ленинградская, р-н Приозерский, с/пос. Сосновское, вблизи дер.Орехово, уч.№ 259	47:03:1211002:234
Российская Федерация, сельское поселение Сосновское	47:03:1211002:1103

ОПИСАНИЕ МЕСТОПОЛОЖЕНИЯ ГРАНИЦ  
**Публичного сервитута в целях эксплуатации**  
**объекта электросетевого хозяйства: ВЛ 35 кВ Сапёрная-2**  
(наименование публичного сервитута (далее - объект))

**Раздел 1**

<b>Сведения об объекте</b>		
№ п/п	Характеристики объекта	Описание характеристик
1	2	3
1	Местоположение объекта	Ленинградская область, Приозерский район, Всеволожский район, от ПС "Орехово" в н.п.Орехово, на север, мимо н.п.69 км, Новожилово, Сосново, к ПС-547, в н.п.Сосново, около оз.Раздолинское (юго-западный берег)
2	Площадь объекта +/- величина погрешности определения площади (Р +/- Дельта Р)	420807 кв.м ± 227 кв.м
3	Иные характеристики объекта	<p><b>Публичный сервитут под объект электросетевого хозяйства.</b> Цель установления: в соответствии со ст.39.37 Земельного Кодекса РФ «Цели установления публичного сервитута». В порядке, предусмотренном настоящей главой, публичный сервитут устанавливается для использования земельных участков и (или) земель в следующих целях: п.1. Размещение объектов электросетевого хозяйства, тепловых сетей, водопроводных сетей, сетей водоотведения, линий и сооружений связи, линейных объектов системы газоснабжения, нефтепроводов и нефтепродуктопроводов, их неотъемлемых технологических частей, если указанные объекты являются объектами федерального, регионального или местного значения, либо необходимы для организации электро-, газо-, тепло-, водоснабжения населения и водоотведения, подключения (технологического присоединения) к сетям инженерно-технического обеспечения, либо переносятся в связи с изъятием земельных участков, на которых они ранее располагались, для государственных или муниципальных нужд (далее также – инженерные сооружения).</p> <p><b>Срок публичного сервитута: 49 лет.</b> <b>Наименование публичного сервитута: ВЛ 35 кВ Сапёрная-2.</b> <b>Кадастровый район: 47:00.</b></p>

## Раздел 2

<b>Сведения о местоположении границ объекта</b>					
1. Система координат <u>МСК-47 (зона 2)</u>					
2. Сведения о характерных точках границ объекта					
Обозначение характерных точек границ	Координаты, м		Метод определения координат характерной точки	Средняя квадратическая погрешность положения характерной точки (Mt), м	Описание обозначения точки на местности (при наличии)
	X	Y			
1	2	3	4	5	6
1	494918.56	2212123.70	Аналитический метод	0.1	-
2	494887.76	2212107.08	Аналитический метод	0.1	-
3	494985.12	2211926.63	Аналитический метод	0.1	-
4	495046.03	2211820.22	Аналитический метод	0.1	-
5	495104.71	2211718.45	Аналитический метод	0.1	-
6	495161.11	2211619.27	Аналитический метод	0.1	-
7	495241.45	2211481.47	Аналитический метод	0.1	-
8	495322.74	2211338.62	Аналитический метод	0.1	-
9	495525.58	2211305.58	Аналитический метод	0.1	-
10	495769.62	2211265.61	Аналитический метод	0.1	-
11	496016.36	2211223.62	Аналитический метод	0.1	-
12	496227.45	2211188.54	Аналитический метод	0.1	-
13	496415.79	2211157.12	Аналитический метод	0.1	-
14	496594.04	2211127.53	Аналитический метод	0.1	-
15	496796.99	2211093.14	Аналитический метод	0.1	-
16	496906.52	2211074.06	Аналитический метод	0.1	-
17	497114.71	2211038.77	Аналитический метод	0.1	-
18	497366.31	2210995.96	Аналитический метод	0.1	-
19	497512.13	2210971.58	Аналитический метод	0.1	-
20	497694.78	2210941.05	Аналитический метод	0.1	-
21	497848.61	2210816.46	Аналитический метод	0.1	-
22	498045.38	2210656.39	Аналитический метод	0.1	-
23	498211.25	2210521.98	Аналитический метод	0.1	-
24	498318.05	2210434.38	Аналитический метод	0.1	-
25	498425.17	2210348.07	Аналитический метод	0.1	-
26	498532.51	2210260.19	Аналитический метод	0.1	-
27	498734.14	2210158.68	Аналитический метод	0.1	-
28	498972.05	2210038.91	Аналитический метод	0.1	-
29	499136.85	2209955.73	Аналитический метод	0.1	-
30	499359.26	2209842.48	Аналитический метод	0.1	-
31	499593.45	2209723.75	Аналитический метод	0.1	-
32	499741.64	2209647.72	Аналитический метод	0.1	-
33	499888.46	2209573.73	Аналитический метод	0.1	-
34	500002.70	2209516.38	Аналитический метод	0.1	-
35	500265.02	2209383.87	Аналитический метод	0.1	-
36	500346.66	2209342.88	Аналитический метод	0.1	-
37	500551.57	2209238.37	Аналитический метод	0.1	-
38	500715.62	2209151.97	Аналитический метод	0.1	-
39	500896.44	2209056.83	Аналитический метод	0.1	-
40	501057.62	2208972.20	Аналитический метод	0.1	-
41	501224.58	2208884.53	Аналитический метод	0.1	-
42	501376.23	2208804.35	Аналитический метод	0.1	-
43	501538.68	2208716.68	Аналитический метод	0.1	-
44	501718.31	2208621.28	Аналитический метод	0.1	-
45	501795.77	2208503.02	Аналитический метод	0.1	-
46	501959.00	2208391.10	Аналитический метод	0.1	-

47	502107.96	2208290.14	Аналитический метод	0.1	-
48	502263.54	2208342.71	Аналитический метод	0.1	-
49	502431.75	2208399.86	Аналитический метод	0.1	-
50	502673.31	2208479.77	Аналитический метод	0.1	-
51	502923.85	2208563.34	Аналитический метод	0.1	-
52	503180.44	2208618.67	Аналитический метод	0.1	-
53	503417.68	2208669.53	Аналитический метод	0.1	-
54	503682.15	2208724.95	Аналитический метод	0.1	-
55	503839.67	2208693.50	Аналитический метод	0.1	-
56	504017.16	2208660.93	Аналитический метод	0.1	-
57	504128.49	2208668.93	Аналитический метод	0.1	-
58	504252.17	2208675.41	Аналитический метод	0.1	-
59	504466.70	2208647.38	Аналитический метод	0.1	-
60	504551.19	2208636.38	Аналитический метод	0.1	-
61	504623.41	2208626.93	Аналитический метод	0.1	-
62	504809.50	2208602.34	Аналитический метод	0.1	-
63	505027.19	2208573.43	Аналитический метод	0.1	-
64	505260.81	2208542.10	Аналитический метод	0.1	-
65	505427.28	2208519.48	Аналитический метод	0.1	-
66	505449.79	2208544.65	Аналитический метод	0.1	-
67	505544.67	2208651.45	Аналитический метод	0.1	-
68	505535.85	2208695.84	Аналитический метод	0.1	-
69	505423.66	2208567.94	Аналитический метод	0.1	-
70	505413.58	2208556.66	Аналитический метод	0.1	-
71	505265.49	2208576.78	Аналитический метод	0.1	-
72	505031.83	2208608.13	Аналитический метод	0.1	-
73	504814.10	2208637.04	Аналитический метод	0.1	-
74	504627.97	2208661.63	Аналитический метод	0.1	-
75	504555.72	2208671.09	Аналитический метод	0.1	-
76	504471.22	2208682.08	Аналитический метод	0.1	-
77	504253.53	2208710.53	Аналитический метод	0.1	-
78	504126.31	2208703.87	Аналитический метод	0.1	-
79	504019.10	2208696.15	Аналитический метод	0.1	-
80	503846.07	2208727.92	Аналитический метод	0.1	-
81	503682.09	2208760.70	Аналитический метод	0.1	-
82	503410.42	2208703.77	Аналитический метод	0.1	-
83	503173.08	2208652.89	Аналитический метод	0.1	-
84	502914.59	2208597.14	Аналитический метод	0.1	-
85	502662.27	2208512.99	Аналитический метод	0.1	-
86	502420.63	2208433.04	Аналитический метод	0.1	-
87	502252.30	2208375.85	Аналитический метод	0.1	-
88	502113.22	2208328.86	Аналитический метод	0.1	-
89	501978.71	2208420.02	Аналитический метод	0.1	-
90	501821.27	2208527.98	Аналитический метод	0.1	-
91	501742.67	2208647.98	Аналитический метод	0.1	-
92	501555.20	2208747.54	Аналитический метод	0.1	-
93	501392.73	2208835.23	Аналитический метод	0.1	-
94	501240.90	2208915.49	Аналитический метод	0.1	-
95	501073.90	2209003.18	Аналитический метод	0.1	-
96	500912.72	2209087.81	Аналитический метод	0.1	-
97	500731.92	2209182.95	Аналитический метод	0.1	-
98	500567.67	2209269.45	Аналитический метод	0.1	-
99	500362.46	2209374.10	Аналитический метод	0.1	-
100	500280.76	2209415.13	Аналитический метод	0.1	-
101	500018.44	2209547.64	Аналитический метод	0.1	-
102	499904.18	2209604.99	Аналитический метод	0.1	-
103	499757.50	2209678.92	Аналитический метод	0.1	-
104	499609.35	2209754.93	Аналитический метод	0.1	-

105	499375.12	2209873.68	Аналитический метод	0.1	-
106	499152.67	2209986.95	Аналитический метод	0.1	-
107	498987.81	2210070.17	Аналитический метод	0.1	-
108	498749.88	2210189.94	Аналитический метод	0.1	-
109	498551.69	2210289.71	Аналитический метод	0.1	-
110	498447.23	2210375.23	Аналитический метод	0.1	-
111	498340.13	2210461.54	Аналитический метод	0.1	-
112	498233.37	2210549.11	Аналитический метод	0.1	-
113	498067.44	2210683.57	Аналитический метод	0.1	-
114	497870.67	2210843.64	Аналитический метод	0.1	-
115	497709.64	2210974.05	Аналитический метод	0.1	-
116	497517.90	2211006.10	Аналитический метод	0.1	-
117	497372.13	2211030.48	Аналитический метод	0.1	-
118	497120.57	2211073.27	Аналитический метод	0.1	-
119	496912.44	2211108.56	Аналитический метод	0.1	-
120	496802.91	2211127.64	Аналитический метод	0.1	-
121	496599.82	2211162.05	Аналитический метод	0.1	-
122	496421.53	2211191.64	Аналитический метод	0.1	-
123	496233.19	2211223.06	Аналитический метод	0.1	-
124	496022.16	2211258.14	Аналитический метод	0.1	-
125	495775.38	2211300.13	Аналитический метод	0.1	-
126	495531.22	2211340.12	Аналитический метод	0.1	-
127	495344.88	2211370.48	Аналитический метод	0.1	-
128	495271.77	2211498.93	Аналитический метод	0.1	-
129	495191.45	2211636.73	Аналитический метод	0.1	-
130	495135.09	2211735.85	Аналитический метод	0.1	-
131	495076.37	2211837.66	Аналитический метод	0.1	-
132	495015.72	2211943.63	Аналитический метод	0.1	-
1	494918.56	2212123.70	Аналитический метод	0.1	-

3. Сведения о характерных точках части (частей) границы объекта

Обозначение характерных точек части границы	Координаты, м		Метод определения координат характерной точки	Средняя квадратическая погрешность положения характерной точки (Mt), м	Описание обозначения точки на местности (при наличии)
	X	Y			
1	2	3	4	5	6
-	-	-	-	-	-

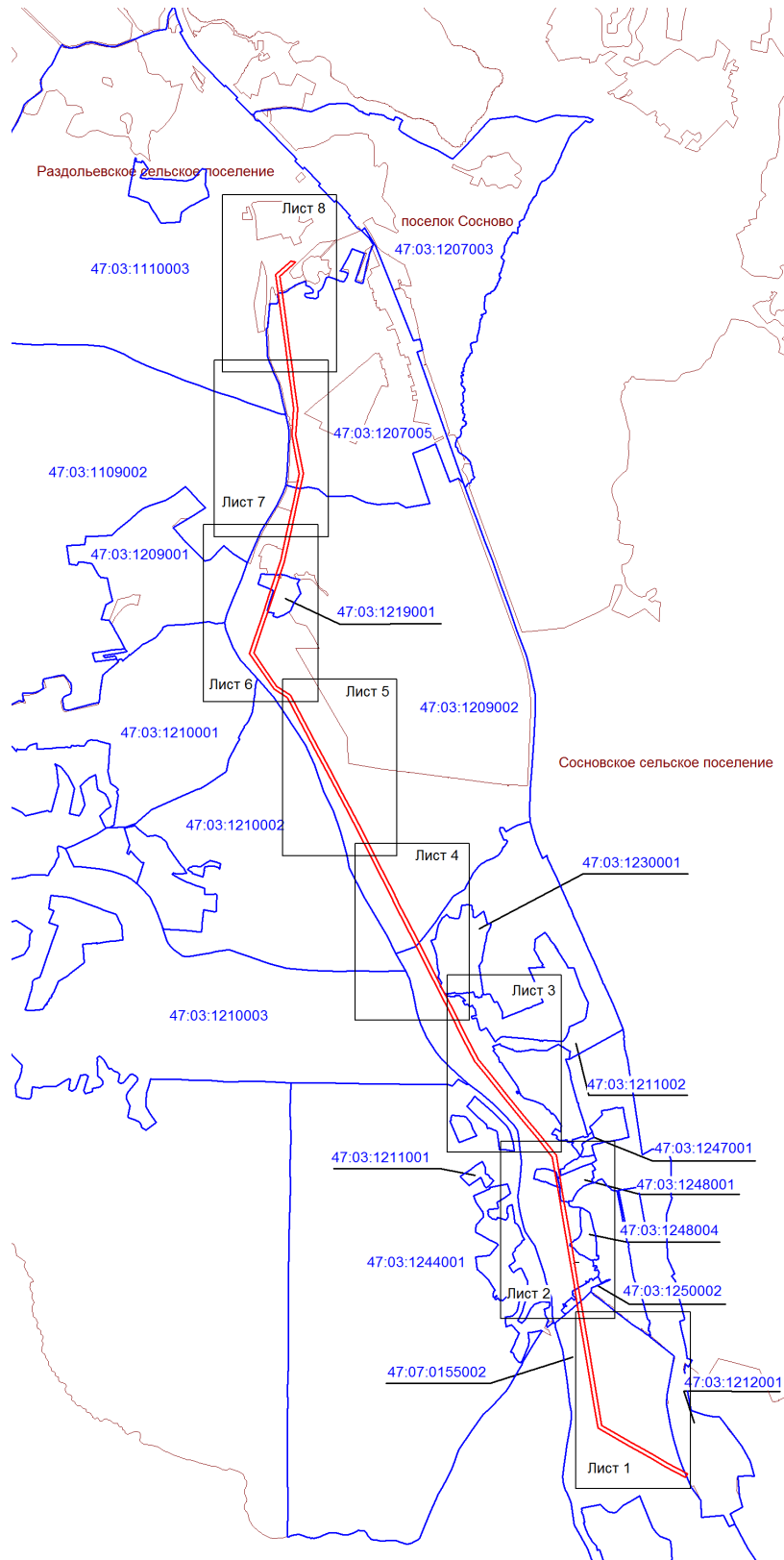
### Раздел 3

Сведения о местоположении измененных (уточненных) границ объекта							
1. Система координат							
2. Сведения о характерных точках границ объекта							
Обозначение характерных точек границ	Существующие координаты, м		Измененные (уточненные) координаты, м		Метод определения координат характерной точки	Средняя квадратическая погрешность положения характерной точки (Mt), м	Описание обозначения точки на местности (при наличии)
	X	Y	X	Y			
1	2	3	4	5	6	7	8
-	-	-	-	-	-	-	-
3. Сведения о характерных точках части (частей) границы объекта							
-	-	-	-	-	-	-	-

Раздел 4







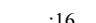
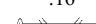
План границ зоны публичного сервитута ВЛ 35 кВ Сапёрная-2

Обзорная схема



Масштаб 1: 45000

Используемые условные знаки и обозначения:

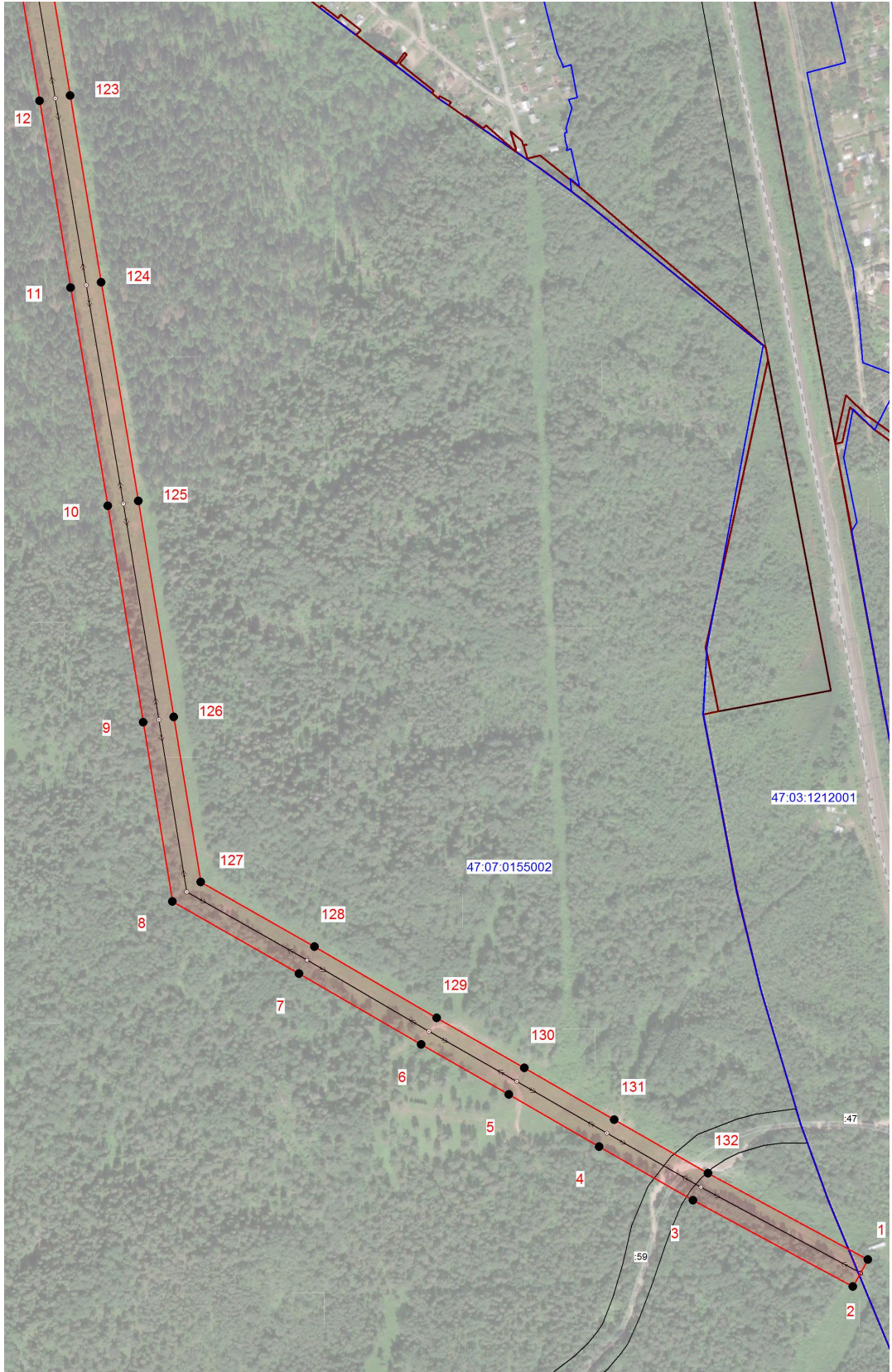
-  - граница зоны публичного сервитута
-  - поворотная точка границы публичного сервитута
-  - граница муниципальных образований
-  - граница кадастрового квартала
-  47:03:1210003 - номер кадастрового квартала
-  - граница земельного участка
-  :16 - номер земельного участка, учтенного в ЕГРН
-  - границы объектов, для которых устанавливается публичный сервитут



Дата 11.03.2024 г.

Кадастровый инженер  Хурчак Е.В.

Место для отрисовки печати  Описание местоположения границ объекта



Масштаб 1:5000

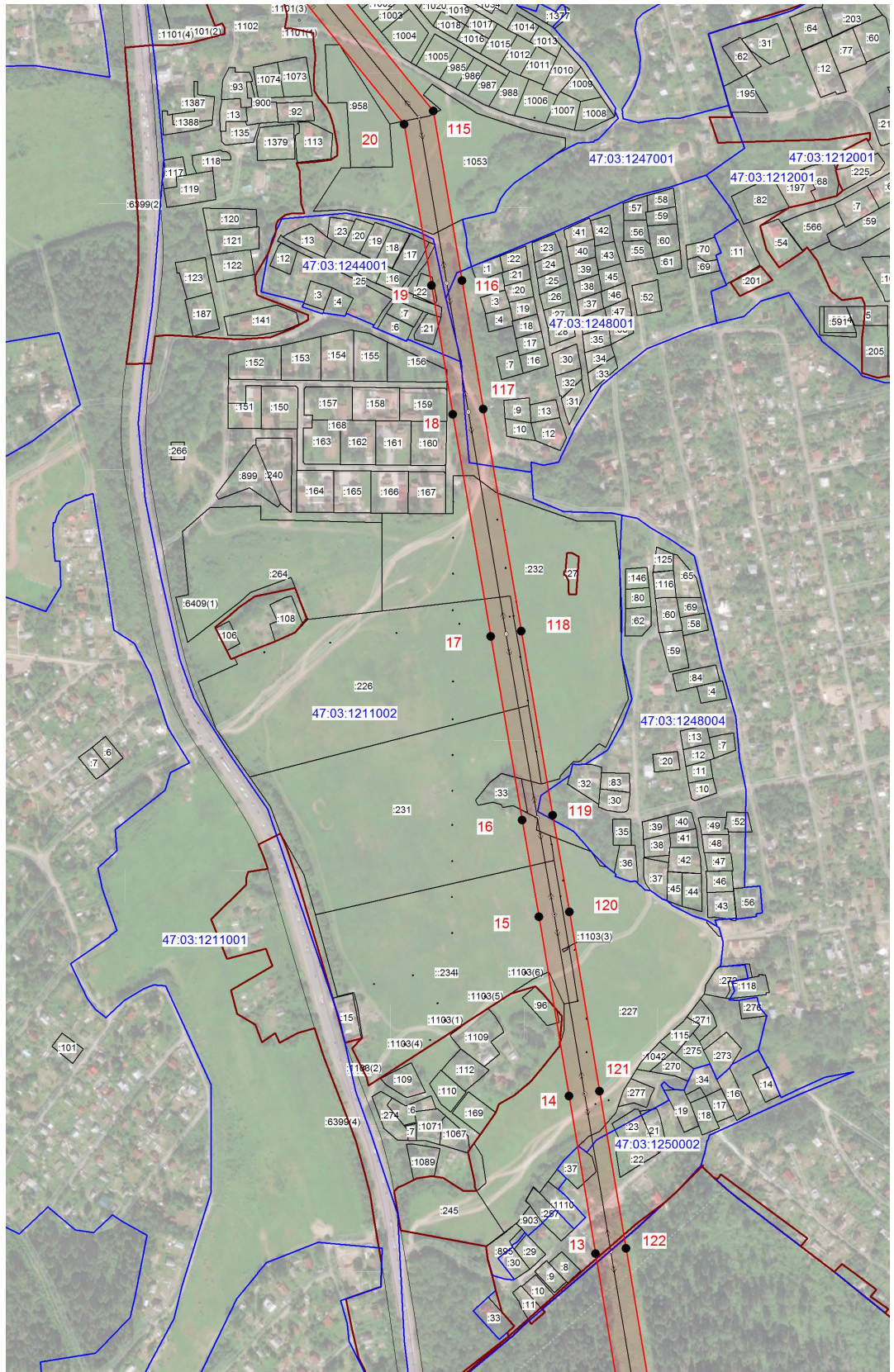
**Используемые условные знаки и обозначения:**

- граница зоны публичного сервитута
- 1 - поворотная точка границы публичного сервитута
- граница муниципальных образований
- граница кадастрового квартала
- 47:03:1212001 - номер кадастрового квартала
- граница земельного участка
- :59 - номер земельного участка, учтенного в ЕГРН
- ↔ - границы объектов, для которых устанавливается публичный сервитут



Кадастровый инженер Хурчак Е.В.  
 Место для оттиска печати описание местоположения границ объекта

Дата 11.03.2024 г.



Масштаб 1:5000

Используемые условные знаки и обозначения:

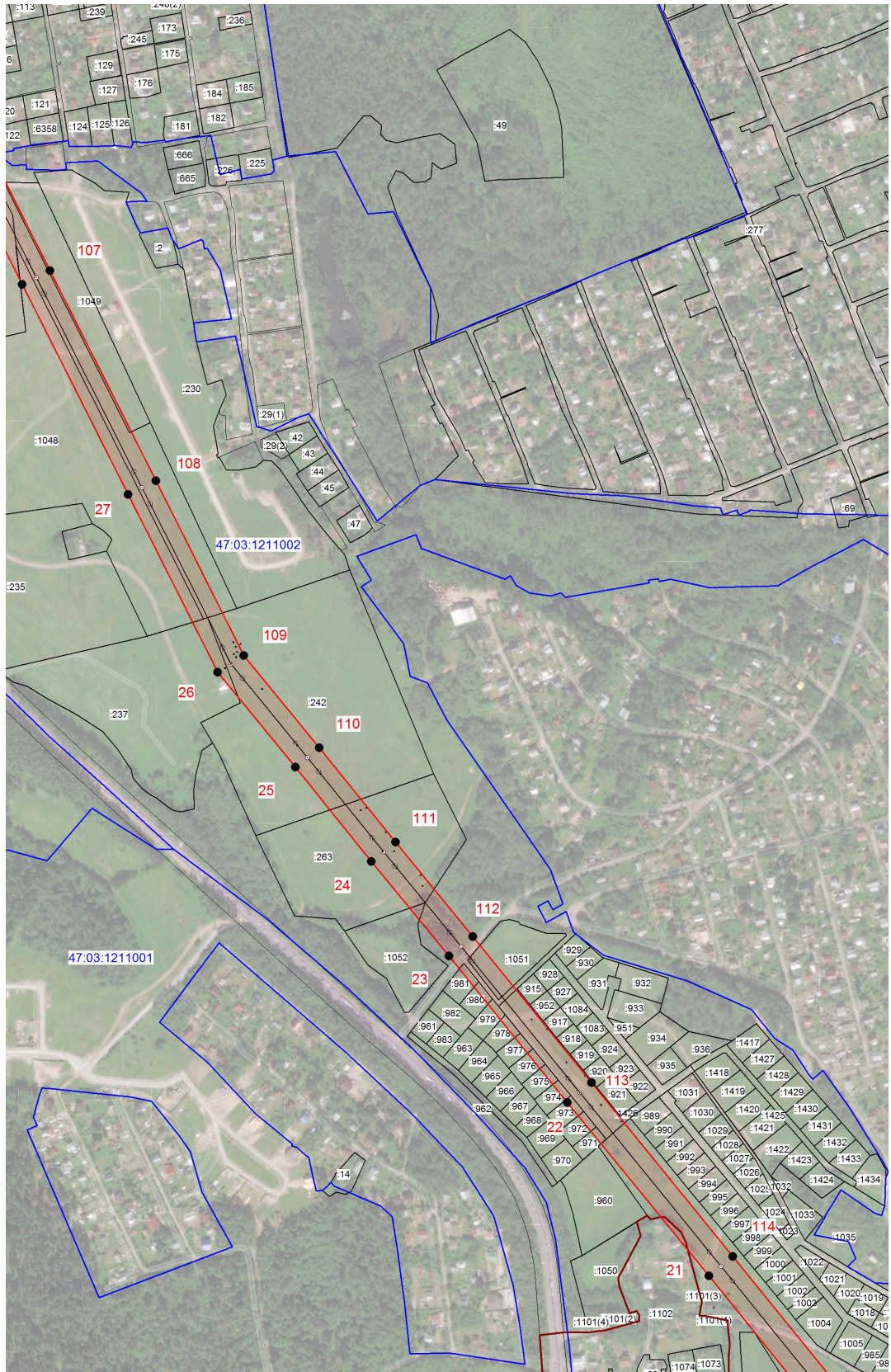
- граница зоны публичного сервитута
- 1 - поворотная точка границы публичного сервитута
- граница муниципальных образований
- граница кадастрового квартала
- 47:03:1250002 - номер кадастрового квартала
- граница земельного участка
- :23 - номер земельного участка, учтенного в ЕГРН
- ↔ - границы объектов для которого устанавливается публичный сервитут



Кадастровый инженер Хурчак Е.В.

Дата 11.03.2024 г.

Место для отписки печать (подпись) Описание местоположения границ объекта

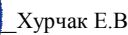
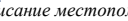


Масштаб 1:5000

**Используемые условные знаки и обозначения:**

- граница зоны публичного сервитута
- 1 - поворотная точка границы публичного сервитута
- граница муниципальных образований
- граница кадастрового квартала
- 47:03:1211001 - номер кадастрового квартала
- граница земельного участка
- 18 - номер земельного участка, учтенного в ЕГРН
- граница объектов для которых устанавливается публичный сервитут



Кадастровый инженер  Хурчак Е.В.  
 Место для отпечатка печати  Описание местоположения границ объекта

Дата 11.03.2024 г.



Масштаб 1:5000

**Используемые условные знаки и обозначения:**

- граница зоны публичного сервитута
- 1 - поворотная точка границы публичного сервитута
- граница муниципальных образований
- граница кадастрового квартала
- 47:03:1210003 - номер кадастрового квартала
- граница земельного участка
- :66 - номер земельного участка, учтенного в ЕГРН
- граница территории, для которой устанавливается публичный сервитут



Кадастровый инженер Хурчак Е.В.

Дата 11.03.2024 г.

Место для отписки печатного документа: описание местоположения границ объекта



Масштаб 1:5000

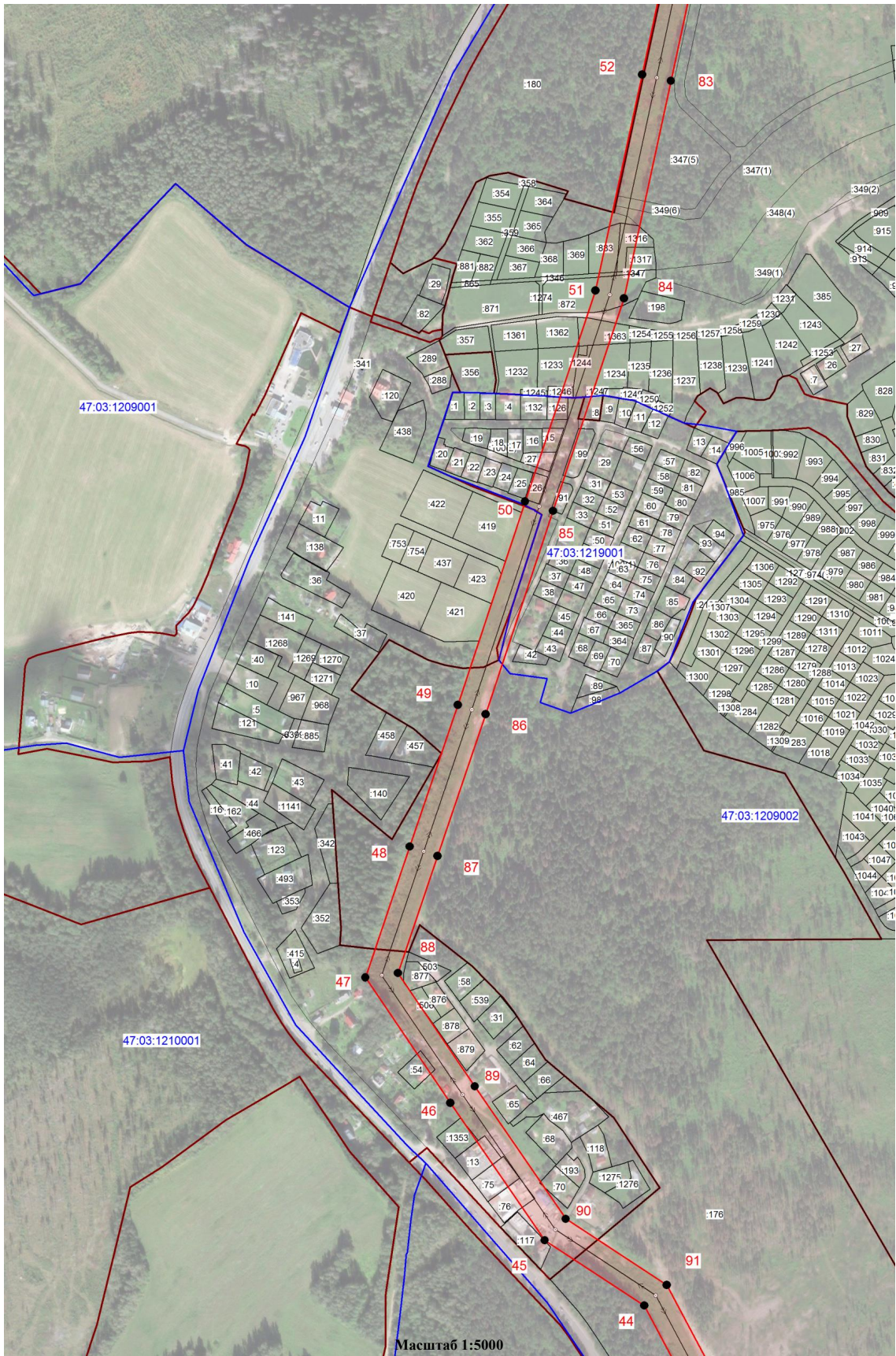
**Используемые условные знаки и обозначения:**

- граница зоны публичного сервитута
- 1 - поворотная точка границы публичного сервитута
- граница муниципальных образований
- граница кадастрового квартала
- 47:03:1210002 - номер кадастрового квартала
- граница земельного участка
- :49 - номер земельного участка, учтенного в ЕГРН
- границы объекта, для которого устанавливается публичный сервитут

Кадастровый инженер  Хурчак Е.В.

Дата 11.03.2024 г.

Место для отрисовки печати  описание местоположения границ объекта



**Используемые условные знаки и обозначения:**

- граница зоны публичного сервитута
- 1 - поворотная точка границы публичного сервитута
- граница муниципальных образований
- граница кадастрового квартала
- 47:03:1210001 - номер кадастрового квартала
- граница земельного участка
- :51 - номер земельного участка, учтенного в ЕГРН
- ↔ - границы объекта, для которого устанавливается публичный сервитут

Кадастровый инженер

Хурчак Е.В.

Дата 11.03.2024 г.

Место для отпечатка печати специалиста, описавшего местоположение границ объекта





Масштаб 1:5000

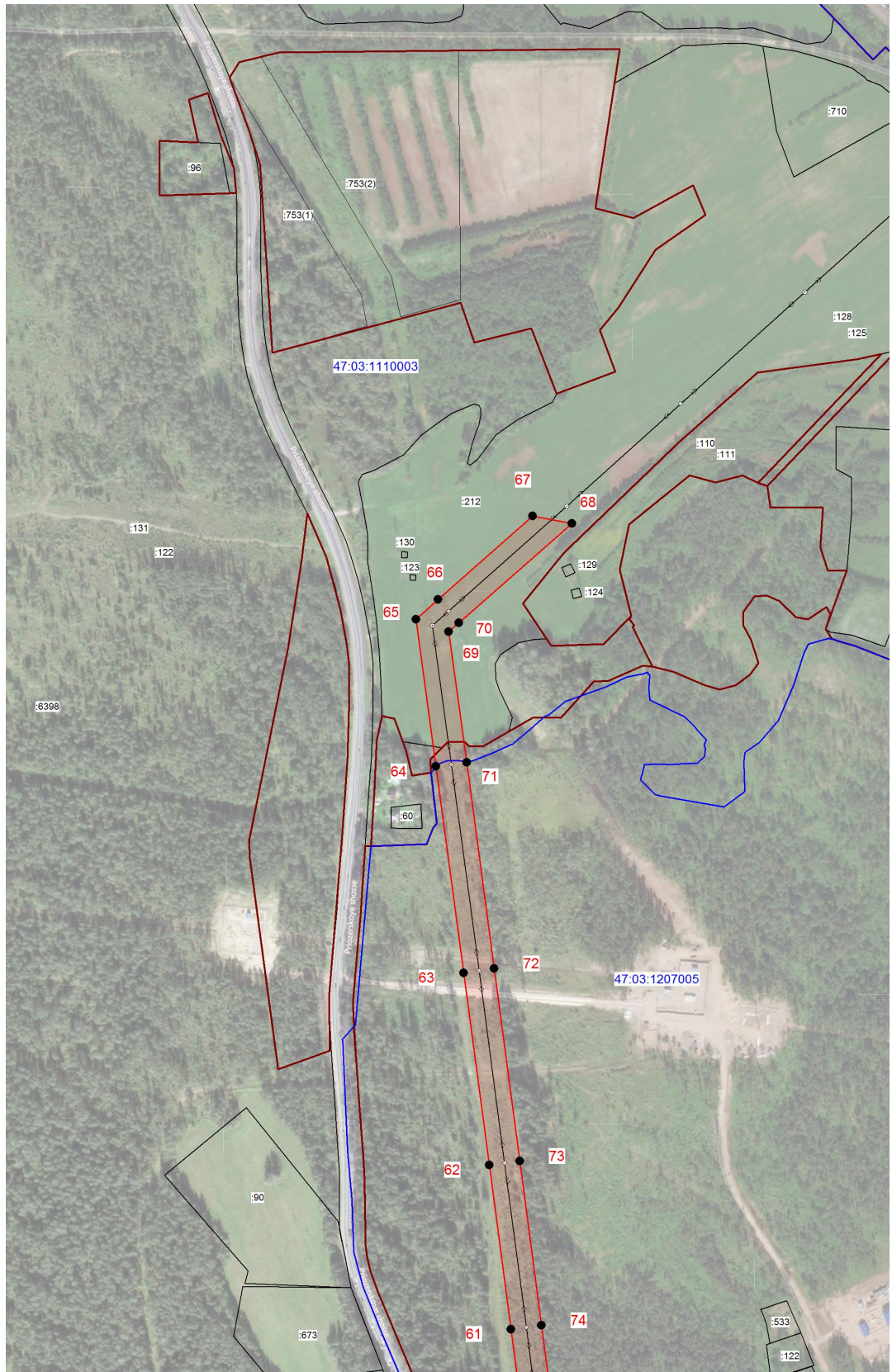
**Используемые условные знаки и обозначения:**

- граница зоны публичного сервитута
- 1 - поворотная точка границы публичного сервитута
- граница муниципальных образований
- граница кадастрового квартала
- 47:03:1109002 - номер кадастрового квартала
- граница земельного участка
- :180 - номер земельного участка, учтенного в ЕГРН
- ←
→
 - граница объекта, для которого устанавливается публичный сервитут

Кадастровый инженер  Хурчак Е.В.

Дата 11.03.2024 г.

Место для оттиска печати (для составления заявления местоположения границ объекта)



Масштаб 1:5000

**Используемые условные знаки и обозначения:**

- граница зоны публичного сервитута
- 1 - поворотная точка границы публичного сервитута
- граница муниципальных образований
- граница кадастрового квартала
- 47:03:1207005 - номер кадастрового квартала
- граница земельного участка
- :90 - номер земельного участка, учтенного в ЕГРН
- граница полосы, для которой устанавливается публичный сервитут

Кадастровый инженер Хурчак Е.В.

Дата 11.03.2024 г.

Место для оттиска печати Описание местоположения границ объекта

## Сообщение о возможном установлении публичного сервитута

В целях размещения объекта электросетевого хозяйства регионального значения ВЛ 35 кВ Саперная-2 Ленинградским областным комитетом по управлению государственным имуществом издано распоряжение от 06.12.2022 № 1651. В соответствии с п. 3 ст. 39.42 Земельного кодекса Российской Федерации комитет настоящим сообщает, что возможно внесение изменений в распоряжение от 06.12.2022 № 1651 в части установления публичного сервитута в отношении земельных участков согласно приложению.

Объект электросетевого хозяйства регионального значения ВЛ 35 кВ Саперная-2 отображен в схеме территориального планирования Ленинградской области в области электроэнергетики, утвержденной постановлением Правительства Ленинградской области от 17.06.2021 № 381. Схема территориального планирования Ленинградской области в области электроэнергетики размещена на сайте комитета градостроительной политики Ленинградской области (<http://arch.lenobl.ru>).

Заинтересованные лица могут ознакомиться с поступившим ходатайством об установлении публичного сервитута и прилагаемым к нему описанием местоположения границ публичного сервитута в Ленинградском областном комитете по управлению государственным имуществом (191124, Санкт-Петербург, ул. Лафонская, д. 6, лит. А, каб. 211);

Подать заявления об учете прав на земельный участок можно по адресу Ленинградского областного комитета по управлению государственным имуществом (191124, Санкт-Петербург, ул. Лафонская, д. 6, лит. А, каб. 211).

Срок подачи заявлений об учете прав на земельный участок, в отношении которого испрашивается публичный сервитут, составляет 15 (пятнадцать) дней со дня опубликования данного сообщения (в соответствии с п. 8 ст. 39.42 Земельного кодекса Российской Федерации).

Время приема заинтересованных лиц для ознакомления с поступившим ходатайством об установлении публичного сервитута и подачи заявлений в рабочие дни с 9-00 до 13-00 и с 14-00 до 17-00.

Данная информация размещена на официальных сайтах Ленинградского областного комитета по управлению государственным имуществом (<http://kugi.lenobl.ru>), МО «Приозерский муниципальный район» Ленинградской области (<https://admpriozersk.ru>), МО «Раздольевское сельское поселение» Приозерского муниципального района Ленинградской области (<https://раздольевское.рф>), МО «Куйвозовское сельское поселение» Всеволожского муниципального района Ленинградской области (<https://adm-kyivozy.ru>).

Приложения: Перечень земельных участков, в отношении которых устанавливается публичный сервитут на 6 л; описание местоположения границ публичного сервитута на 14 л.